

CENTRO DE INTERPRETACIÓN DE LAS TIERRAS BAÑEZANAS

# MUSEO DE FABRICA DE HARINAS LA UNICA

# MUSEO DE FABRICA DE HARINAS LA UNICA

CENTRO DE INTERPRETACIÓN DE LAS TIERRAS BAÑEZANAS

C/ Fray Diego Alonso, 9 | 24750 La Bañeza (León) | Tfno. 987 656 737 | 699 606 216 | turismo@aytobaneza.es



La Bañeza, una villa con larga historia, nació en una encrucijada de caminos y confluencia de cursos fluviales y se forjó alrededor de la actividad agrícola, la artesanía y el comercio de comarca, abundante en tradiciones y orgullosos de su importante patrimonio histórico y artístico.

La antigua Fábrica de Harinas "La Unica", el Museo de La Bañeza nos invita a un viaje por la Historia de esta villa y su comarca, desde los primeros tiempos de astures y romanos, hasta el florecimiento medieval de su importante mercado semanal y recorrido por el ingenioso y complejo proceso de fabricación de la harina y en un homenaje a las instalaciones industriales que pervivieron en toda esta comarca hasta hace pocos años.



# GUÍA DE RECORRIDO EN EL INTERIOR DEL MUSEO

## AREA 1 LA HARINERA

Funcionamiento de la harinera

## AREA 2 LA BAÑEZA

- 1 La Bañeza, un enclave excepcional
- 2 Tierra de Astures y Romanos
- 3 Vanieza, territorio cristiano y Señorío de los Bazán
- 4 El Mercado, corazón de La Bañeza
- 5 De Villa a Ciudad
- 6 Nuestros Oficios
- 7 La Bañeza, una ciudad del siglo XXI
- 8 Espacio dedicado a exposiciones temporales y talleres



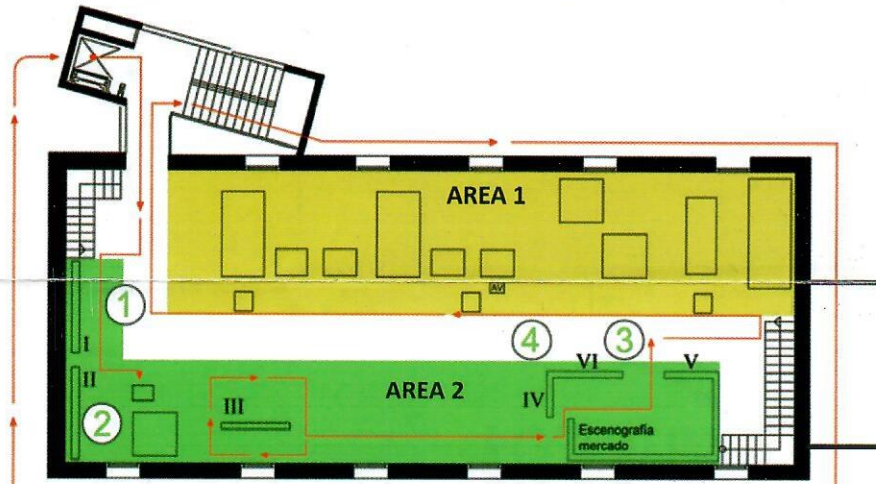
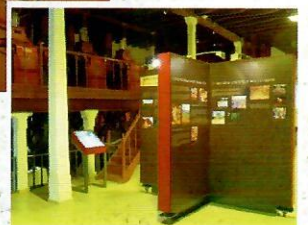
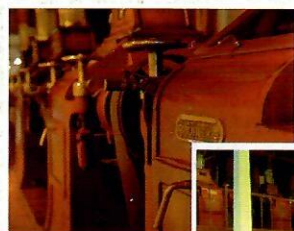
Orden de lectura paneles expositivos

### PLANTA SEGUNDA

- I La Bañeza, un enclave excepcional
- II Astures y Romanos: Castros y poblados
- III Astures y Romanos: Las villas romanas
- IV El mercado, corazón de La Bañeza
- V Vanieza, territorio cristiano
- VI Vanieza, Señorío de los Bazán

### PLANTA PRIMERA

- I La Fábrica de harinas: La Única
- II De villa a ciudad: Siglos XIX y XX
- III De villa a ciudad: La ciudad industrial
- IV Nuestros oficios
- V Bases económicas: agricultura y ganadería
- VI Animales, aperos y trabajos agrícolas
- VII Lino, lienzos y telares
- VIII Panadería y pastelería



PLANTA SEGUNDA



PLANTA PRIMERA



entrada/ salida

PLANTA BAJA